



THRIVE

スライヴ

使用目的または効果

あんま・マッサージの代用・疲労回復・血行をよくする・筋肉の疲れをとる・筋肉のこりをほくす・神経痛、筋肉痛の痛みの緩解 一般家庭で使用すること

医療機器の安全上のご注意 ご使用前に取扱説明書をお読みのうえ、正しくお使いください。

医師の治療を受けているときや次の人は必ず医師に相談のうえ使用する。

○ペースメーカーなどの電磁障害の影響を受けやすい体内植込み型医用電気機器を使用している人 ○悪性腫瘍のある人 ○心臓に障害のある人 ○妊娠中や出産直後の人 ○糖尿病などによる高度な末梢循環障害による知覚障害のある人 ○皮膚に創傷のある人 ○安静を必要とする人 ○体温38℃以上の有熱期にある人(倦怠感、悪寒、血圧変動など急性炎症症状の強い時期や衰弱しているときなど) ○骨粗しょう症の人、脊椎の骨折、捻挫、肉離れなど、急性[疼痛性]疾患の人 ○背骨に異常がある人、曲がっている人 ○けんしょう(腱鞘)炎の人 ○かつて治療を受けたところ、または疾患部へ使用する人 ○その他医療機関で治療中の人

●事故や体調不良の原因になります。

使用前に必ずマッサージ機構部の張地が破れていないか確認する。

その他の部分にも破れがないか確認する(どんなに小さな破れでもただちに使用を中止し、ACアダプターを抜き、修理を依頼してください)。

●けがや感電の原因になります。

次の人は使用しない。

医師からマッサージを禁じられている人。(例:血栓(塞栓)症、重度の動脈りゅう(瘤)、急性静脈りゅう(瘤)、各種皮膚炎および皮膚感染症[皮下組織の炎症を含む]など)

●症状を悪化させる原因になります。

次のようなときは使用しない。

○疲労が激しいとき ○酒に酔っているとき ○湿疹が生じているとき

●体調不良をおこす原因になります。

乳幼児や自分で意思表示できない人に使わせない。安全に責任を負う人の監督または指示がない限り、

子供や補助を必要とする人に使わせない。

●事故やけがの原因になります。



製造販売元

大東電機工業株式会社

〒577-0026 大阪府東大阪市新家東町2番38号

daito-thrive.co.jp



元プロテニスプレーヤー
スポーツコメントレーター
杉山 愛
スライヴ イメージキャラクター

お客様相談センター 受付 9:00~17:00(祝日を除く、月~金)

0570-064-762 ナビダイヤル

一般電話からは市内通話料金でご利用いただけます。

ナビダイヤルがご利用できない場合

TEL.06-6783-8627 FAX.06-6783-8633



表示を正しく
家電が故障せず
安心してご利用
いただけます。

このカタログの内容についてのお問い合わせは、
右記販売店にご相談ください。
または、大東電機工業お客様相談センターにご連絡ください。

○製品の仕様は改良などにより予告なく変更することがあります。
○製品の色は印刷物ですので実物とは色が若干異なることがあります。
○製品の価格には、配送・設置・電気工事・使用済み製品の引き取り費用などは含まれておりません。

記載内容は2021年10月現在のものです

THRIVE

つかみもみマッサージャー MD-450

医療機器認証

首・肩、腰、太ももを
ギュツとつかみもみ。



THRIVE

つかみもみマッサージャー MD-450

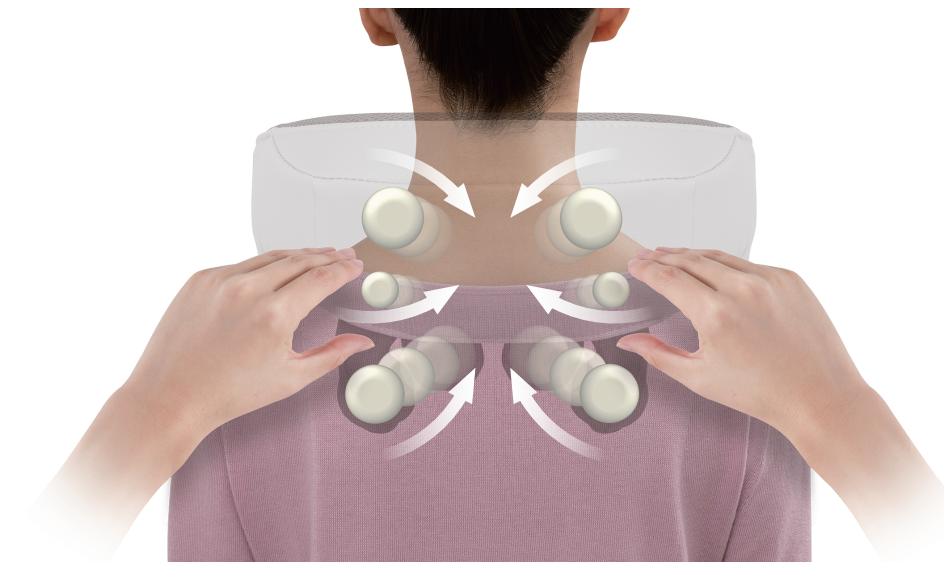
医療機器認証

首・肩、腰、太ももを
ギュツとつかみもみ。





6つのモミボールが、首・肩、腰、太ももの
コリをとらえてマッサージ。



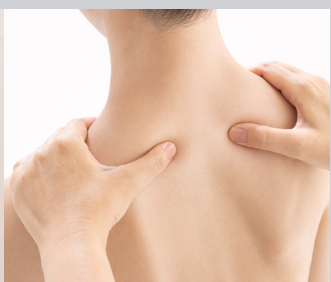
つかみもみマッサージャー MD-450

医療機器認証

首・肩



グリップを持って使用



腰



グリップを持って使用



太もも



本体に手を添えて使用



つかみもみマッサージ

上モミボールと下モミボールが同時に動作するつかみもみマッサージ。グリップの向きや力加減で最適な位置でほぐせます。

連続/速

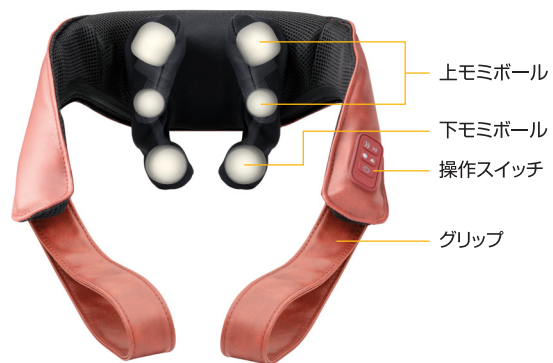
連続/遅

つかみもみマッサージの速度は、[速][遅]の2段階で調節できます。

自動 I

自動 II

自動モードは、治療部を効果的にマッサージするようにあらかじめ設定された2種類から選べます。



操作スイッチ

動作開始から約10分で自動的に止まります。



- ①連続ボタン >>速 >>遅
- ②自動ボタン ●自動 I ▲自動 II
- ③電源ボタン

外形寸法



製品仕様

販売名	つかみもみマッサージャー MD-450
カラー	(WR)ワインレッド (IV)アイボリー
医療機器認証番号	303AHBZX00015000
医療機器の種類	管理医療機器
一般的名称	家庭用電気マッサージ器
定格	AC100V 50/60Hz 20W
ACアダプター	IVP1200-2000P
定格時間	20分
オートタイマー	約10分
もみ回数	速 約15回/分 遅 約7回/分
質量	約1.6kg
電源コード長さ	約1.8m
材質	本体 合成皮革、ポリエステル 布カバー ナイロン/ポリエステル グリップ 合成皮革
付属品	ACアダプター
JANコード	(WR)ワインレッド 4975287608866 (IV)アイボリー 4975287608873
1台箱寸法	幅 約39.5cm×奥行 約14cm×高さ 約35cm
1台箱重量	約1.9kg
医療機器製造販売業許可番号	27B2X00055
メーカー希望小売価格	19,800円(税抜価格18,000円)
電気代の目安(月):8円(1日30分使用) 新電力料金目安単価27円/kWh(税込)で計算(当社調べ)	

写真、イラストはイメージです。