



# THRIVE

スライヴ

### 使用目的または効果

あんま、マッサージの代用・疲労回復・血行をよくする・筋肉の疲れをとる・筋肉のこりをほぐす・神経痛、筋肉痛の痛みの緩解 一般家庭で使用すること

### 安全上のご注意 ご使用前に取扱説明書をお読みのうえ、正しくお使いください。

医師の治療を受けているときや次の人は必ず医師に相談のうえ使用する。

○ペースメーカーなどの電磁障害の影響を受けやすい体内植込み型医用電気機器を使用している人 ○悪性腫瘍のある人 ○心臓に障害のある人 ○妊娠中や出産直後の人 ○糖尿病などによる高度な末梢循環障害による知覚障害のある人 ○皮膚に創傷のある人 ○安静を必要とする人 ○体温38℃以上の有熱期にある人(倦怠感、悪寒、血圧変動など急性炎症症状の強い時期や衰弱しているときなど) ○骨粗しょう症の人、脊椎の骨折、捻挫、肉離れなど、急性[疼痛性]疾患の人 ○背骨に異常がある人、曲がっている人 ○けんしろう(腱鞘)炎の人 ○かつて治療を受けたところ、または疾患部へ使用する人 ○その他医療機関で治療中の人

●事故や体調不良の原因になります。

使用前に必ず上振動板や下振動板が破損していないか確認する。

(どんなに小さな破損でもただちに使用を中止し、電源プラグを抜き、修理を依頼してください)

●けがや感電の原因になります。

次の人は使用しない。

医師からマッサージを禁じられている人。(例:血栓(塞栓)症、重度の動脈りゅう(瘤)、急性静脈りゅう(瘤)、各種皮膚炎および皮膚感染症[皮下組織の炎症を含む]など)

●症状を悪化させる原因になります。

次のようなときは使用しない。

○疲労が激しいとき ○酒に酔っているとき ○湿疹が生じているとき

●体調不良をおこす原因になります。

乳幼児や自分で意思表示できない人に使わせない。安全に責任を負う人の監督または指示がない限り、子供や補助を必要とする人に使わせない。

●事故やけがの原因になります。



製造販売元

大東電機工業株式会社

〒577-0026 大阪府東大阪市新家東町2番38号

daito-thrive.co.jp



元プロテニスプレーヤー  
スポーツメンテナー  
杉山 愛  
スライヴ イメージキャラクター

お客様ご相談センター 受付 9:00~17:00(祝日を除く、月~金)

0570-064-762 ナビダイヤル

一般電話からは市内通話料金でご利用いただけます。

ナビダイヤルがご利用できない場合

TEL.06-6783-8627 FAX.06-6783-8633



表示を正しく  
家電公取協会員  
当社は、適正な表示を  
推進しています。

このカタログの内容についてのお問い合わせは、  
右記販売店にご相談ください。  
または、大東電機工業お客様ご相談センターにご連絡ください。

○製品の仕様は改良などにより予告なく変更することがあります。  
○製品の色は印刷物ですので実物とは色が若干異なることがあります。  
○製品の価格には、配送・設置・電気工事・使用済み製品の引き取り費用などは含まれておりません。

記載内容は2022年2月現在のものです

# THRIVE

マッサージャー MD-1850

医療機器認証



## パワフルで心地よい刺激の ボード型振動マッサージャー。

# THRIVE

マッサージャー MD-1850

医療機器認証



## パワフルで心地よい刺激の ボード型振動マッサージャー。





いろいろな部位を、  
強力縦振動で  
マッサージ。

### 主な使用例

休憩中や家事の合間、おやすみ前にリフレッシュ&リラックス。  
足のうら、ふくらはぎ、腰など、気になる部分のコリや疲れをマッサージ。



足のうら



ふくらはぎ



太もも裏



腰・背中

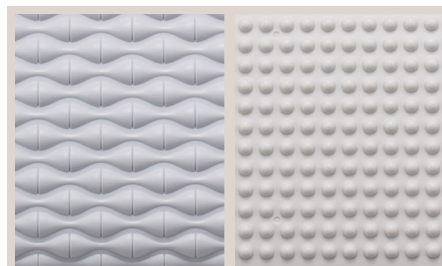


太もも上  
太もも上を下振動板で  
マッサージします。



手のひら・腕

### 特長



上振動板

下振動板

上振動板と下振動板で、異なる立体形状の振動板を採用しました。  
上下の振動板は連動動作します。



脚部

使用時に床面などへの振動を軽減するために特殊形状の合成ゴムを採用しました。



### マッサージャー MD-1850

医療機器認証



#### 製品仕様

販売名	マッサージャー MD-1850
カラー	(LG)ライトグレー
医療機器認証番号	303AHBZX00021000
医療機器の種類	管理医療機器
一般的名称	家庭用電気マッサージ器
定格	AC100V 50/60Hz 41W
定格時間	20分
オートタイマー	約10分
振動回数	約2150~約2900回/分
外形寸法	幅 約42cm×奥行 約29cm×高さ 約10.5cm
質量	約3.6kg
電源コード長さ	約2m
材質	上振動板: EVA樹脂 下振動板、サイドアーチ: ABS樹脂
JANコード	4975287609009
1台箱寸法	幅 約42.5cm×奥行 約29.5cm×高さ 約10.5cm
1台箱重量	約3.9kg
医療機器製造販売業許可番号	27B2X00055

メーカー希望小売価格 オープン価格(価格は販売店にお問い合わせください)

電気代の目安(月):16円(1日30分使用) 新電力料金目安単価27円/kWh(税込)で計算(当社調べ)

#### 操作スイッチ

- 振動ボタン**  
遅 ▶▶▶ 速 (4段階)  
振動回数  
約2150~約2900回/分
- 自動**  
振動板の速度を切り替えながら動作
- オートタイマー**  
動作開始から約10分で自動的に停止

#### 外形寸法

